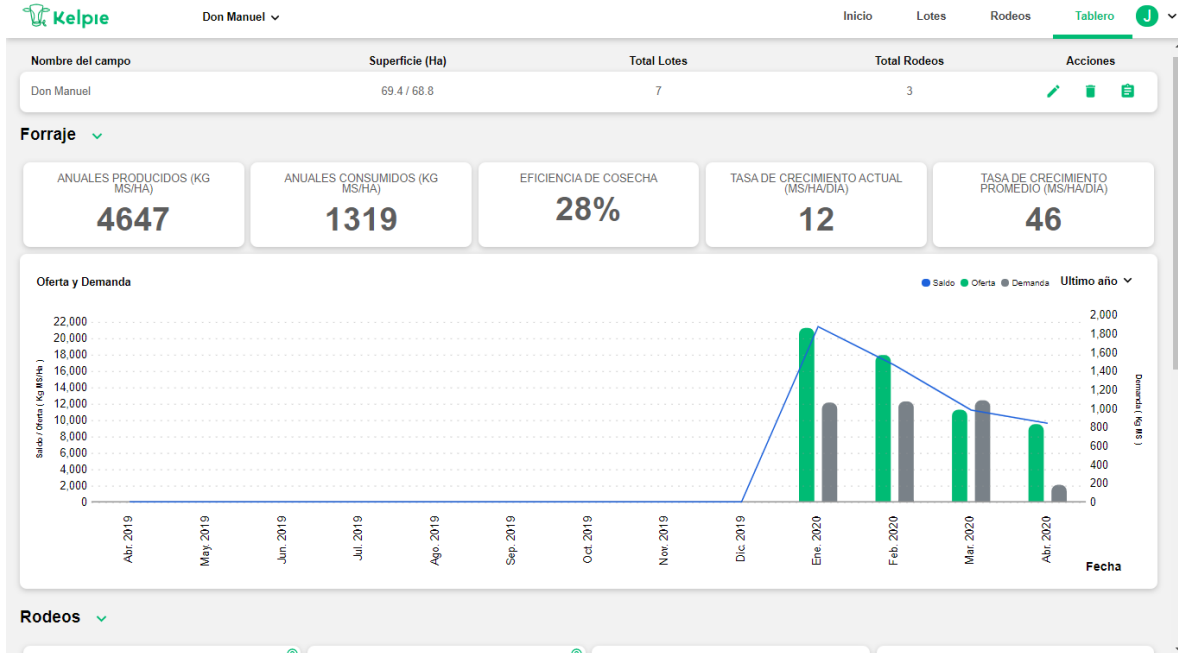


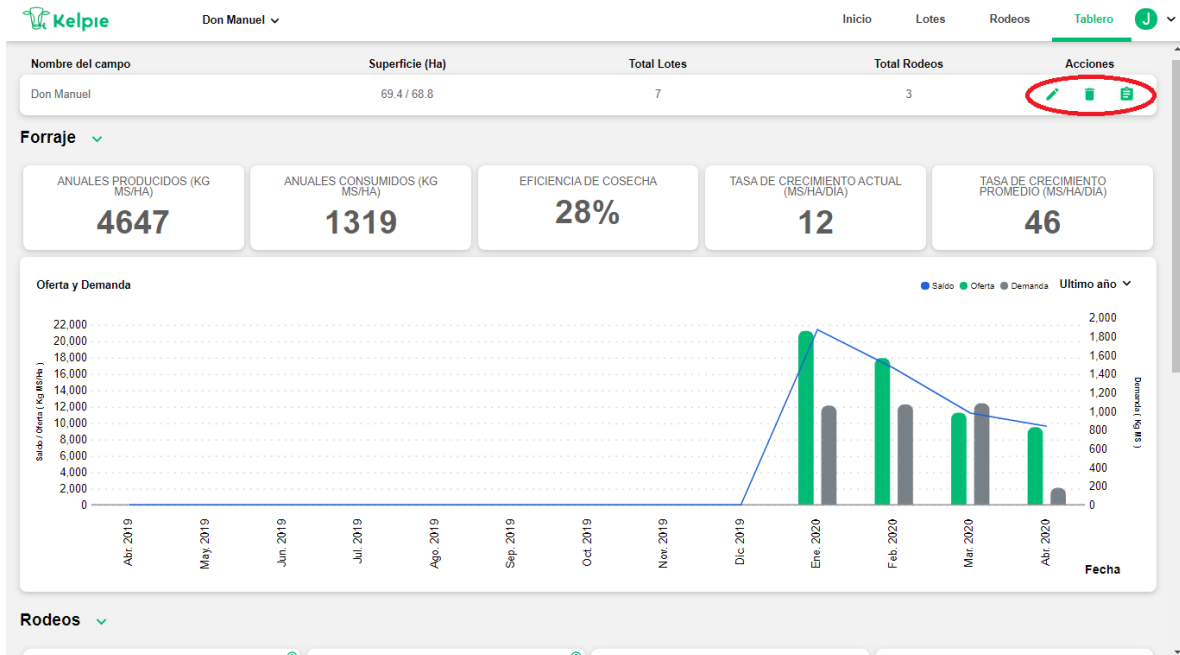
Recorrida por Solapa Tablero

Paso 1. Para ir al tablero hace click en la pestaña "Tablero" del menú superior derecho de la pantalla.





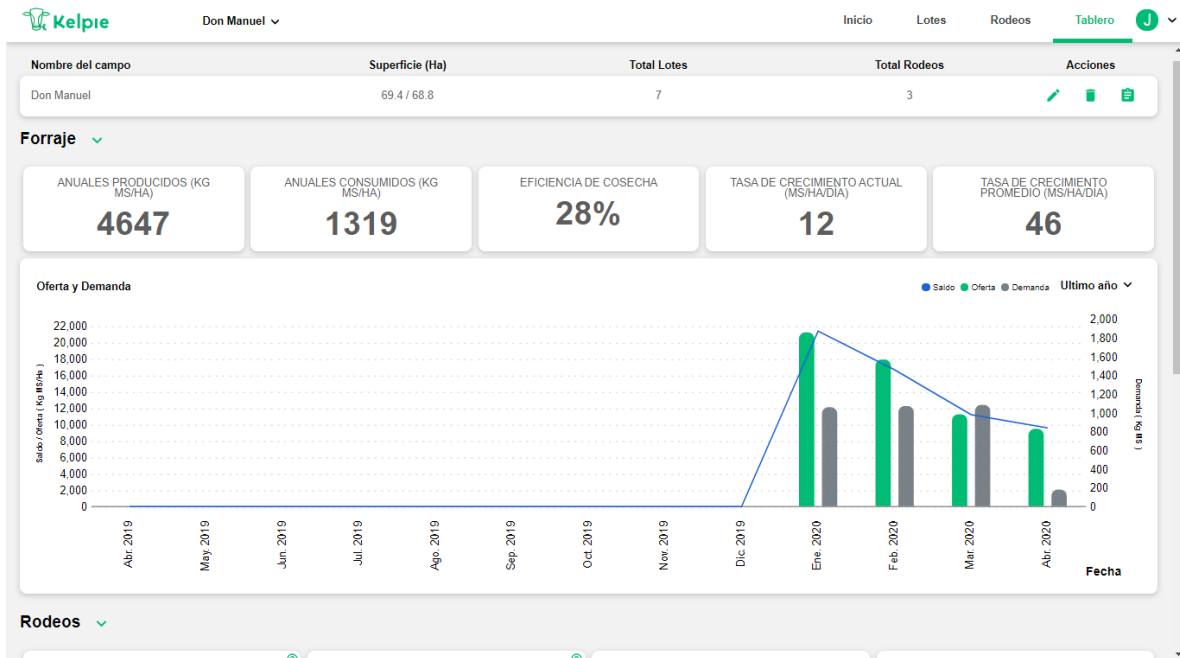
Paso 2. Acá podés ver en el encabezado el Nombre de tu campo, su superficie, la cantidad de lotes y rodeos que tiene. Para cambiar el nombre del campo selecciona el lápiz que se encuentra a la derecha y editálo. También podrás borrar definitivamente tu campo, pero para eso vas a tener que borrar los lotes y rodeos que tenga antes de dar este paso. Como ultima opción podrás descargar un reporte completo de tu campo con todos los elementos que tengas (lotes, rodeos, elementos de infraestructura, mediciones, acciones, asignaciones, etc.) clickeando en el icono de “Reporte” que se encuentra a la derecha de “Borrar”.



Paso 3. Siguiendo por el tablero, la primera sección hace referencia a la unidad forrajera. Acá podés ver los parámetros de:

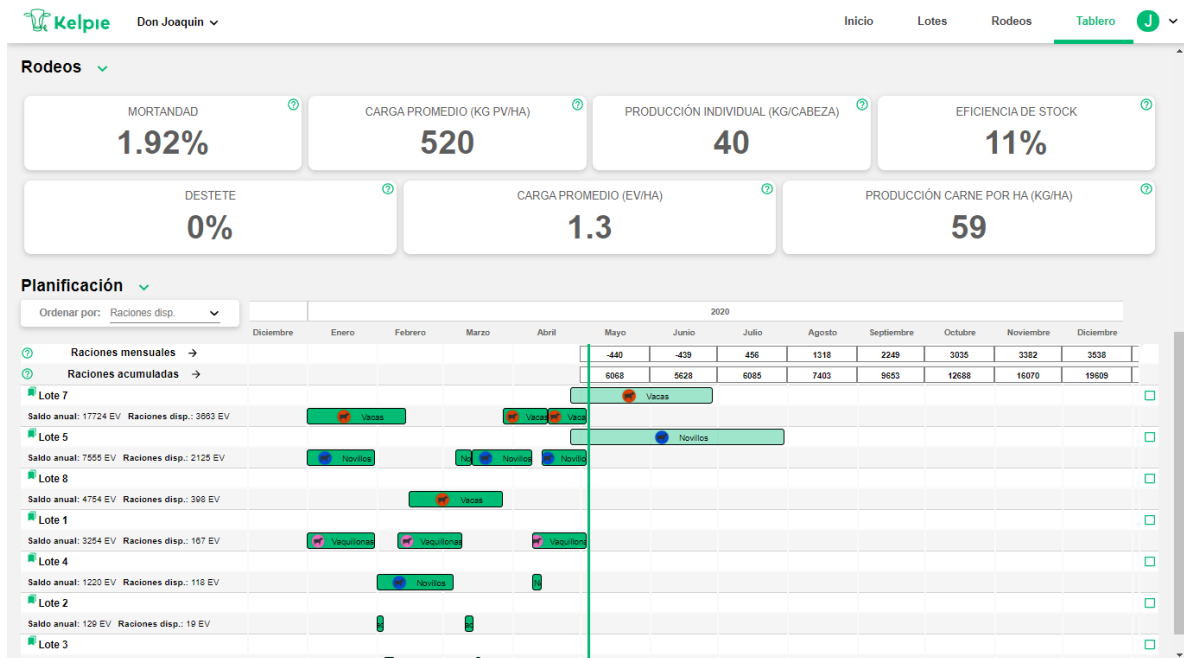
- “Anuales producidos” (producción anual acumulada de forraje en kg MS/ha),
- “Anuales consumidos” (consumo anual acumulado de forraje por parte de los rodeos en kg MS/ha)
- “Eficiencia de cosecha” (división entre lo consumido y lo producido)
- “Tasa de crecimiento actual” (promedio ponderado de las tasas de crecimiento diaria actual de todos los potreros en kg MS/ha/día)
- “Tasa de crecimiento promedio” (promedio ponderado de las tasas de crecimiento diarias desde principio de año de todos los potreros en kg MS/ha/día)

También vemos un gráfico de oferta, demanda y saldo de forraje acumulado del último año o del periodo que uno seleccione.



Paso 4. El siguiente bloque contiene todos los indicadores productivos relativos a los rodeos. Dentro de ellos vemos:




- “Mortandad” (% mortandad acumulado del año del total de los rodeos)
- “Destete” (% de destete que se calcula en función de la cantidad de terneros destetados sobre el total de madres, para lo cual es importante registrar el evento destete en los rodeos correspondientes)
- “Carga promedio” en kg PV/ha (sumatoria de la cantidad de animales que componen cada uno de los rodeos, multiplicada por su peso dividido la superficie del campo)
- “Carga promedio” en EV/ha (sumatoria de la cantidad de animales que componen cada uno de los rodeos llevado a EV dividido la superficie del campo)
- “Producción individual” en kg/cabeza (promedio de las ganancias de peso totales de todos los rodeos)
- “Producción por ha” en kg/ha (ganancia acumulada de peso de todos los rodeos dividido por la superficie del establecimiento)
- “Eficiencia de stock” (división entre la producción por ha y la carga promedio expresada en kg PV/ha). Da una idea de cuantos kg carne produzco por cada kg de peso vivo en pie que tengo en el campo.





Paso 9. Para agregar una planificación tendremos que clicar el boton “+” que se encuentra a la derecha de la planificación y se nos abra un formulario donde deberemos colocar el rodeo que planificamos mover y las fechas “desde” y “hasta” en que se va a producir el pastoreo. Por defecto, la fecha “desde” se precarga con la fecha de finalizacion del ultimo pastoreo planificado.

The screenshot shows the Kelpie web application interface. At the top, there is a navigation bar with the Kelpie logo, the user name 'Don Joaquín', and menu items: 'Inicio', 'Lotes', 'Rodeos', and 'Tablero'. Below the navigation bar, there is a table with the following data:

Nombre del campo	Superficie (Ha)	Total Lotes	Total Rodeos	Acciones
Don Joaquín	69.4 / 68.8	7	3	  

Below the table, there are sections for 'Forraje', 'Rodeos', and 'Planificación'. The 'Planificación' section has a dropdown menu set to 'Raciones disp.' and a calendar view for the year 2020. A modal window titled 'Rodeo a Asignar' is open, showing the following information:

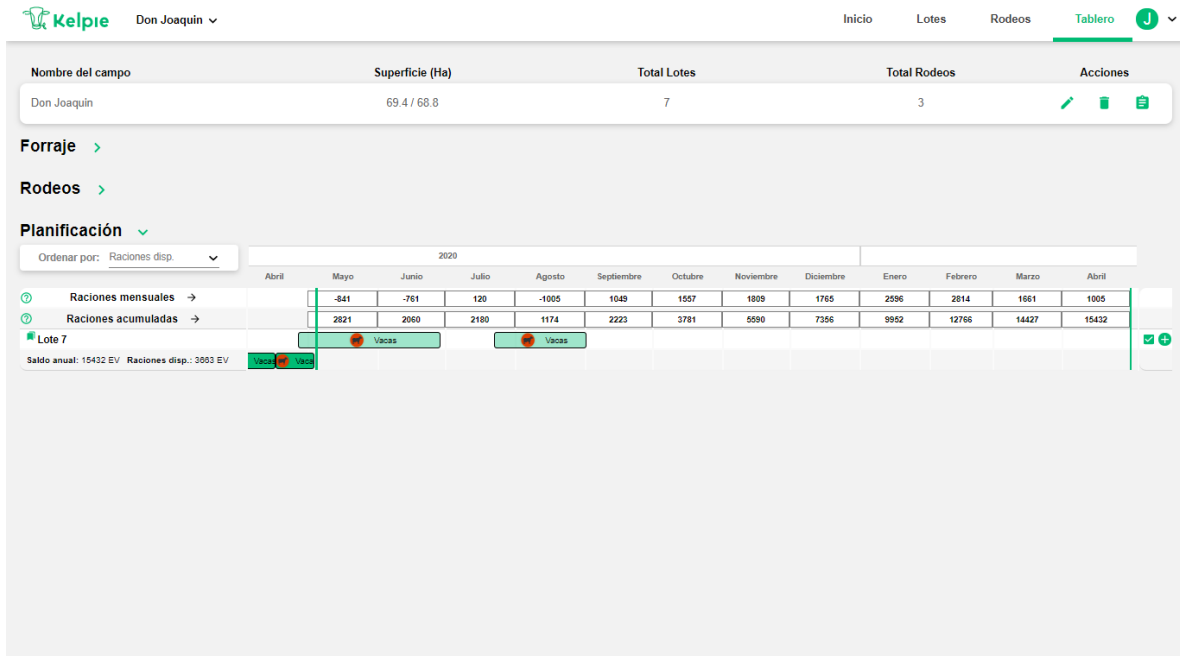
Rodeo a Asignar
Novillos

Desde: 29/06/2020 Hasta: 30/06/2020

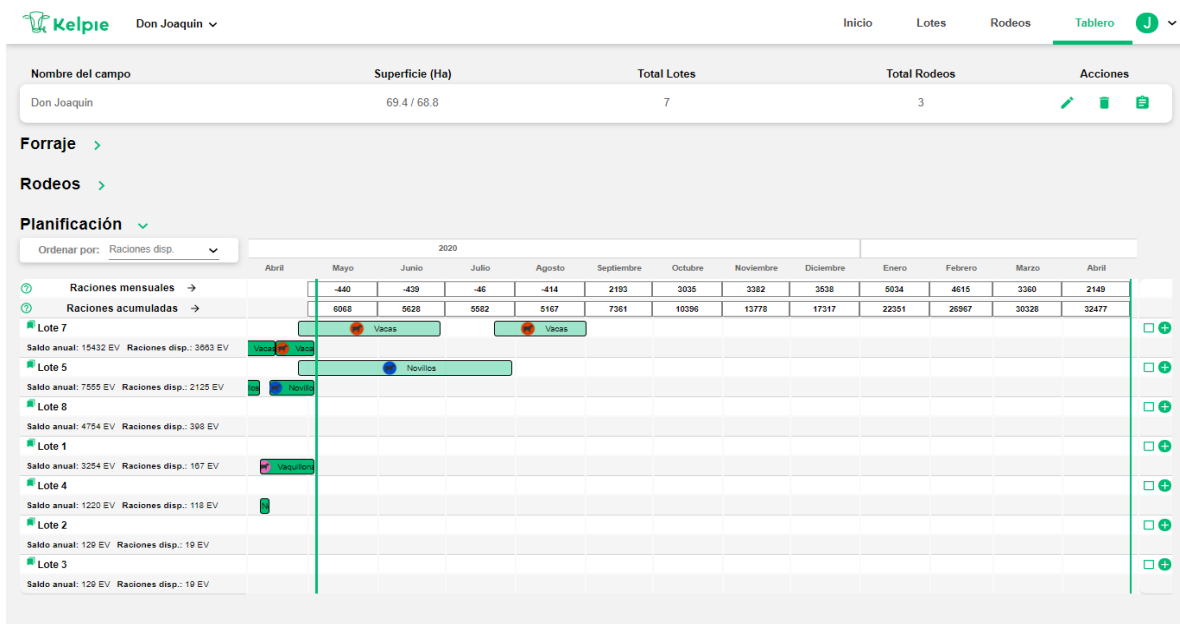
Buttons: Aceptar (green), Cancelar (red)

The background calendar shows a grid of months from November to April. The 'Raciones mensuales' and 'Raciones acumuladas' sections are also visible, showing values for April, May, and June.

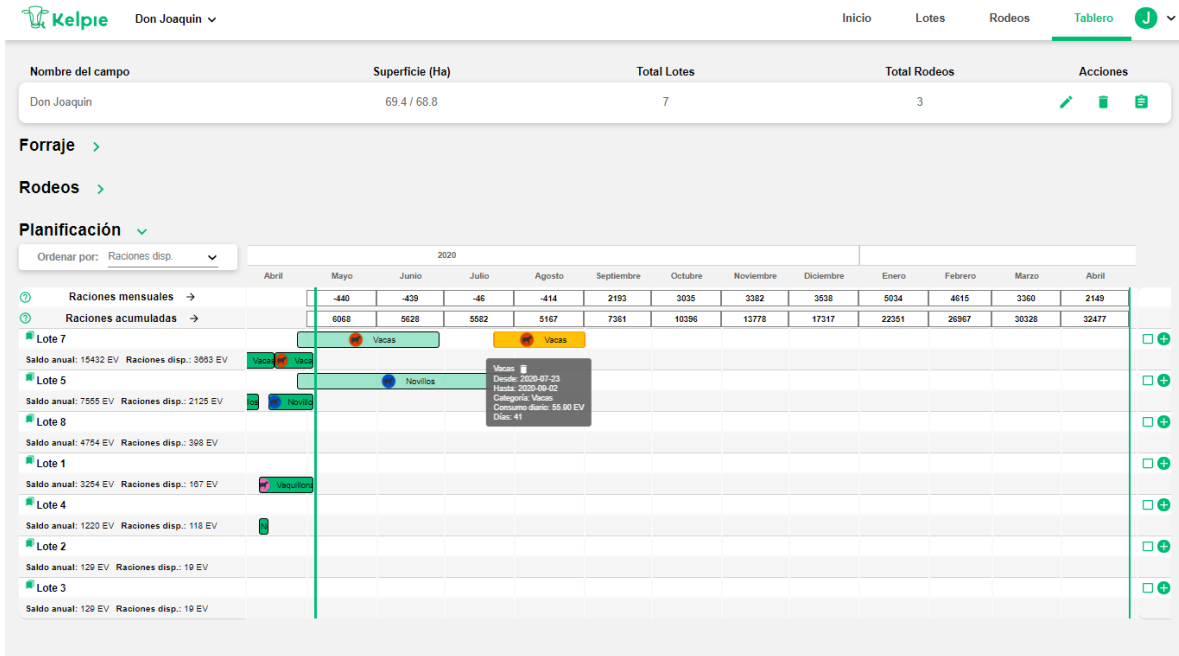
Paso 10. Una vez seleccionadas las fechas, damos click en “Aceptar” y se genera en el diagrama la barra correspondiente al movimiento de hacienda planificado. Esta se simboliza con el color verde claro, a diferencia del color verde oscuro, que representa las asignaciones y desasignaciones reales que ocurrieron. De esta manera podemos contrastar los movimiento planificados con los que realmente fueron llevados a cabo al asignar y desasignar los rodeos a los lotes. Como se ve en la imagen, esta planificación descuenta del balance las raciones que consumiria el rodeo en ese periodo de tiempo y en ese lote en particular.



Paso 11. Al sacar el filtro se vuelve a restablecer el balance general del campo, con las raciones disponibles mes a mes y para cada lote.



Paso 12. Si uno quiere borrar la planificación guardada, hace click en la barra donde se ve el movimiento planificado de hacienda y hace click en el ícono de borrar.



Paso 13. Si uno está seguro, Clickea “Eliminar” y dicha planificación se borrará, restableciendo las raciones que anteriormente fueron restadas del balance.

